

Installation VPN Stormshield





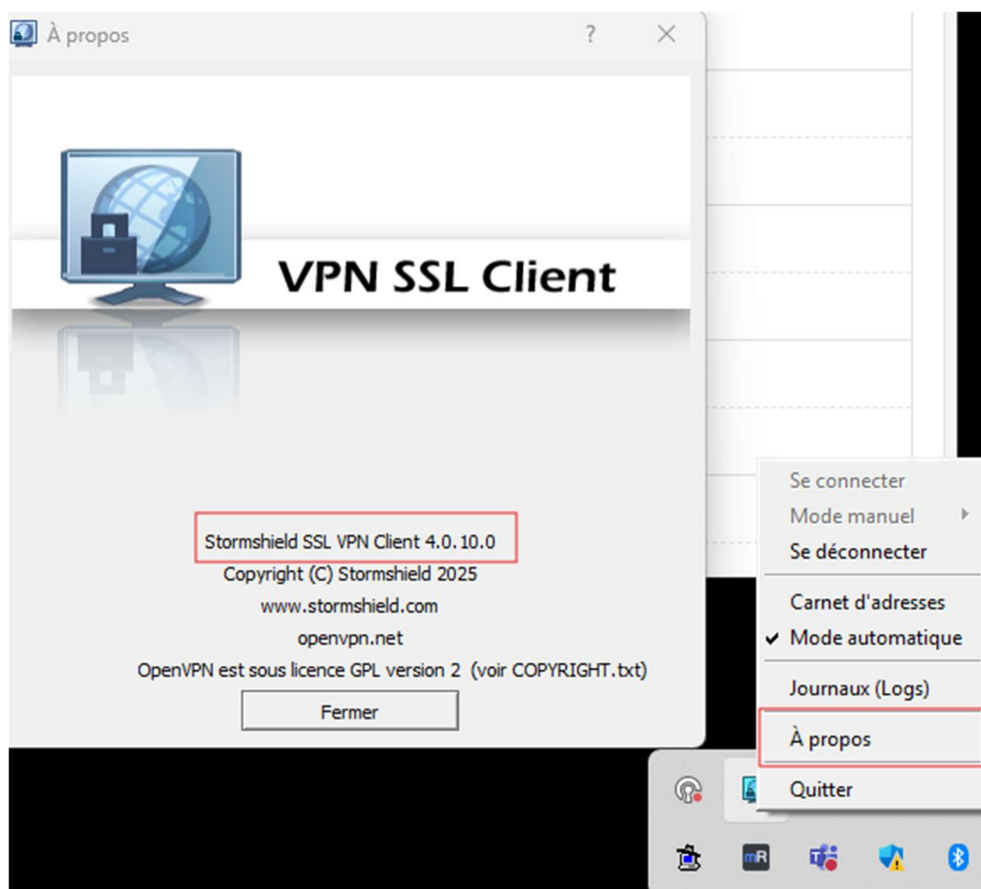
TABLE DES MATIÈRES

1. RECOMMANDATION OKTEO	3
2. VERIFICATION DE LA VERSION DE L'AGENT	3
3. SUPPRESSION DE L'AGENT	4
4. INSTALLATION DU CLIENT SSL.....	5
5. CONFIGURATION/MODIFICATION D'UNE CONNEXION AU CLIENT VPN SSL STORMSHIELD	7
6. CONFIGURATION D'UNE NOUVELLE CONNEXION AU VPN SSL STORMSHIELD	10
7. DECONNEXION DU CLIENT VPN SSL	13
8. DEPANNAGE.....	13

1. RECOMMANDATION OKTEO

Nous recommandons l'utilisation du client Stormshield SSL pour vous connecter chez OKTEO.

2. VERIFICATION DE LA VERSION DE L'AGENT

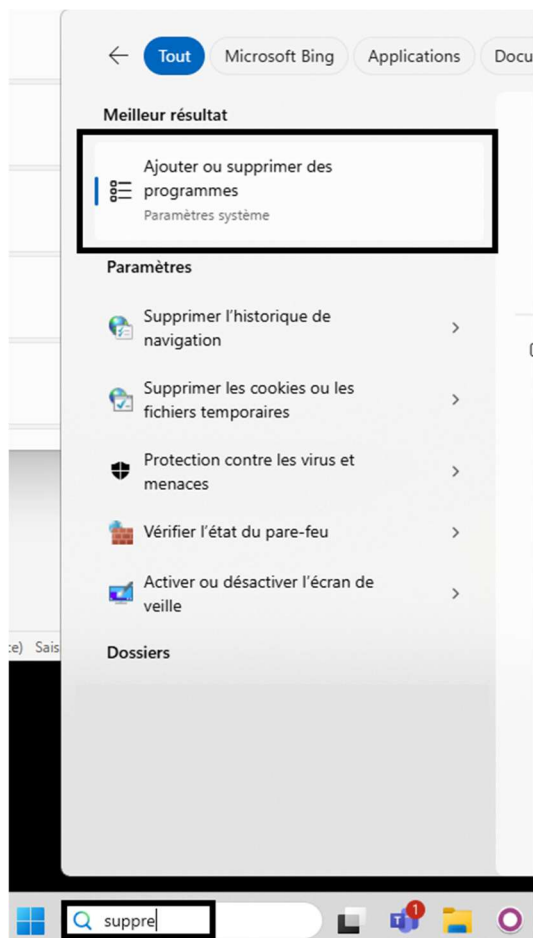


Clic Droit sur l'agent puis cliquer sur «**A Propos**»

Si la version est inférieure à **5.1.2** suivre la procédure ci dessous pour mettre à jour le client VPN SSL Stormshield

Dans le cas contraire : Allez directement au chapitre 6 afin de configurer la nouvelle URL de connexion.

3. SUPPRESSION DE L'AGENT



Cliquez ensuite sur « **Désinstaller** », Puis « **Oui** »

4. INSTALLATION DU CLIENT SSL

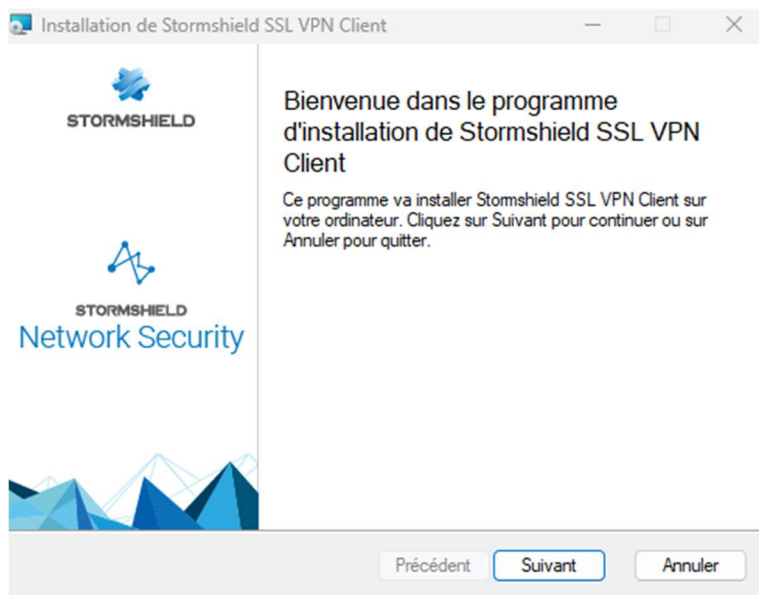
Cliquer sur le lien suivant :

[Stormshield VPN SSL](#)

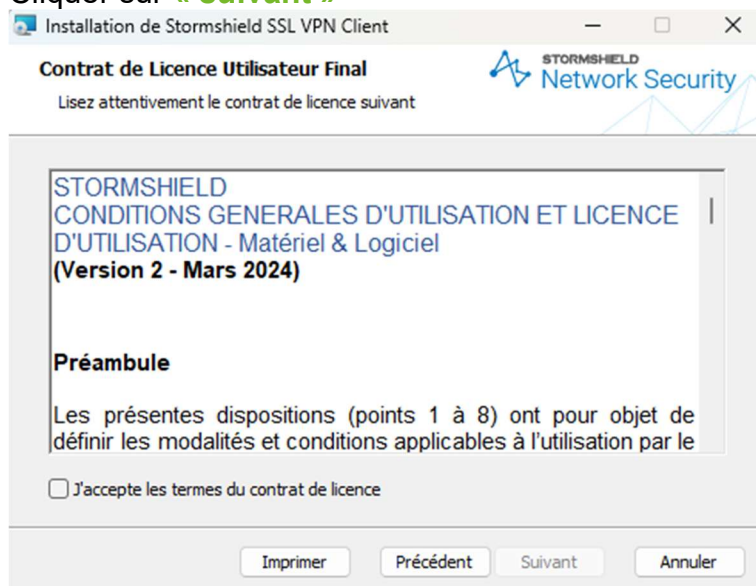
Télécharger « Installer Windows FR (MSI) » ou « Installer MACOS »

Exécuter le programme puis

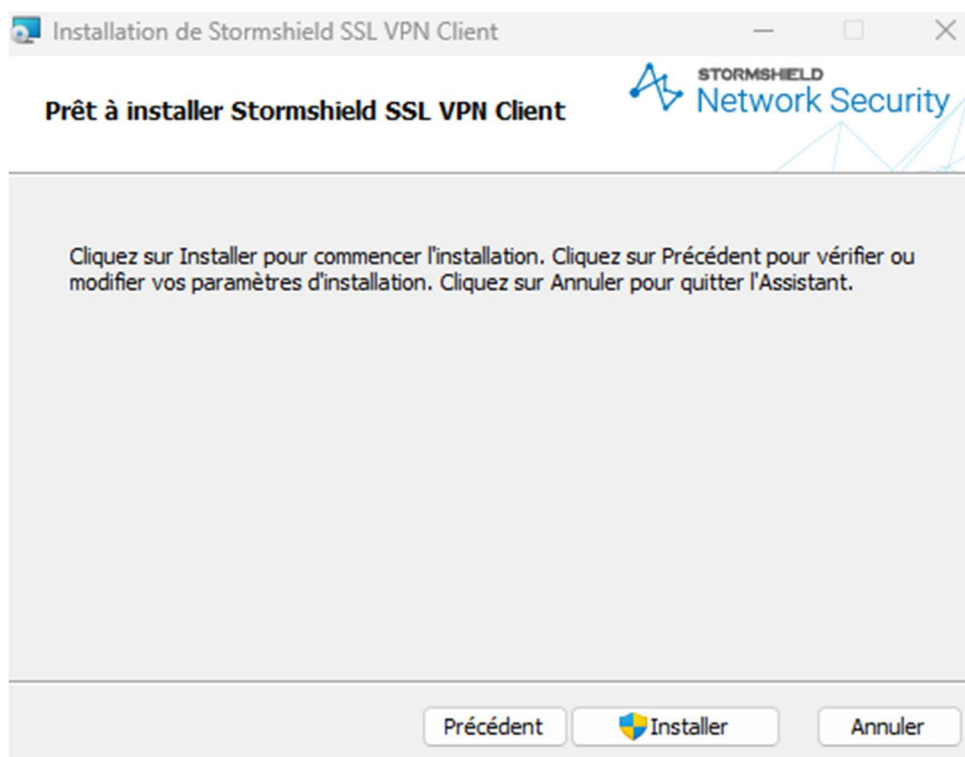
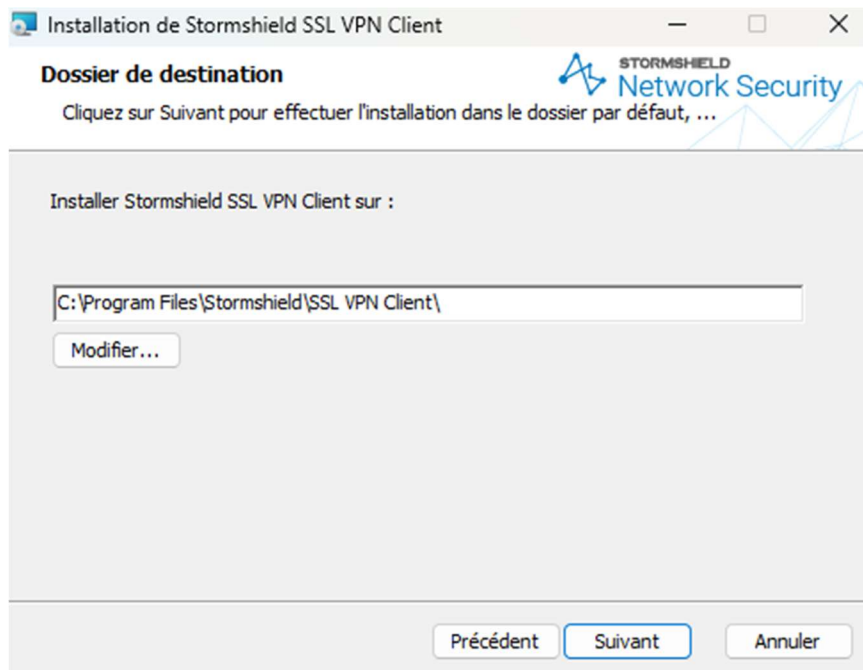
Cliquer sur « **suivant** »



Cliquer sur « **suivant** »



Cliquer sur « **j'accepte les termes de la licence** » puis cliquer sur « **suivant** »



Cliquer sur « **Installer** »

Si des messages d'autorisations apparaissent

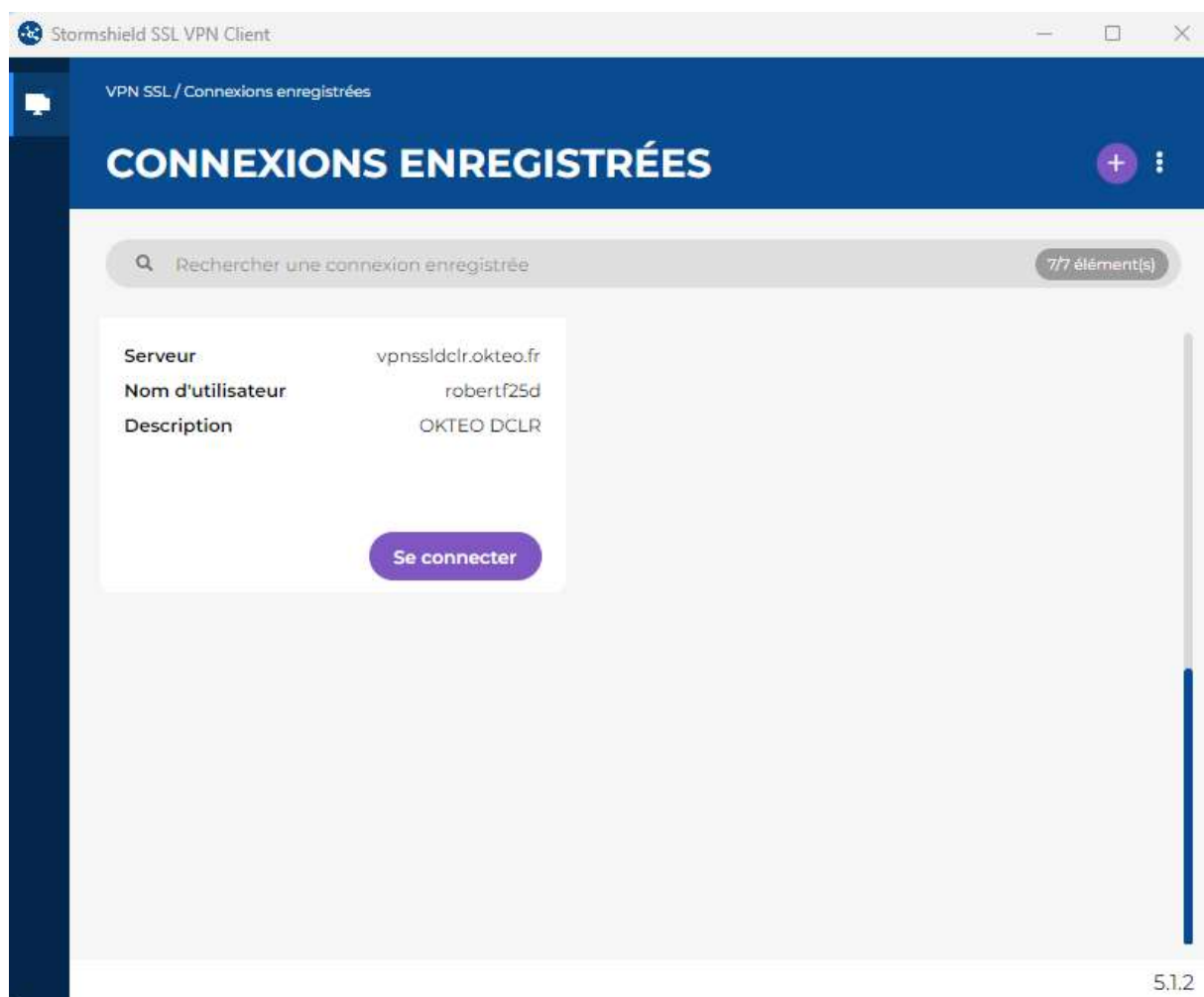
Cliquer sur « **Oui** »

Et l'installation se termine.

5. CONFIGURATION/MODIFICATION D'UNE CONNEXION AU CLIENT VPN SSL STORMSHIELD

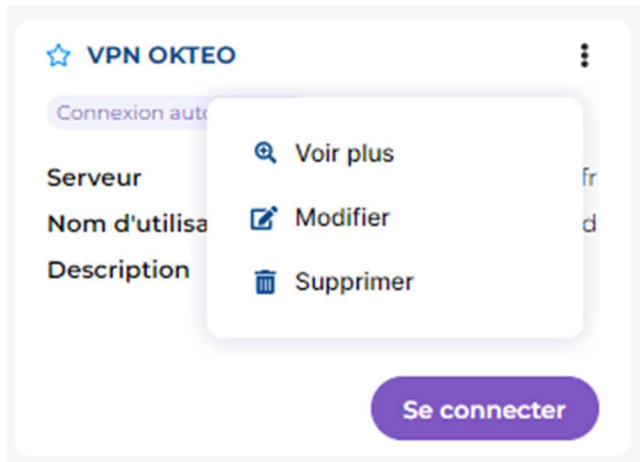
Le client se met automatiquement en bas à droite de votre bureau windows.

Double Cliquer dessus



Cliquer sur « + »

Si vous possédez déjà une configuration sur l'ancien Client VPN stormshield, elle doit apparaître dans ce menu.



Vous devrez juste modifier l'adresse du serveur par : **vpnssldclr.okteo.fr**

[✎ Modifier la connexion](#)

Nom *

VPN OKTEO

Serveur * Port *

vpnssldclr.okteo.fr 443

Description


Authentification

☐ Se connecter avec l'authentification unique

Nom d'utilisateur

X

Mot de passe

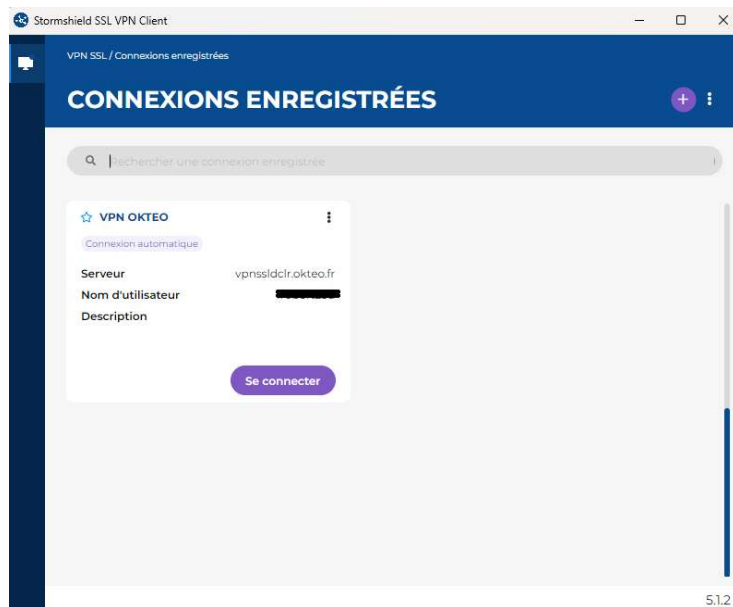
..... 

☐ Utiliser un code OTP

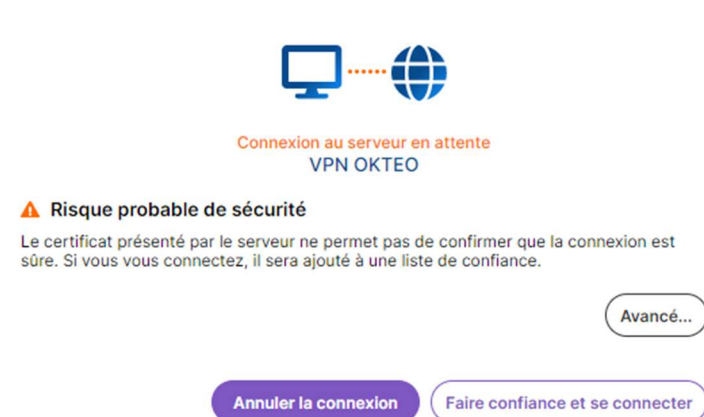
Options de connexion

[Annuler](#) [Modifier](#)

Cliquer sur « **modifier** »

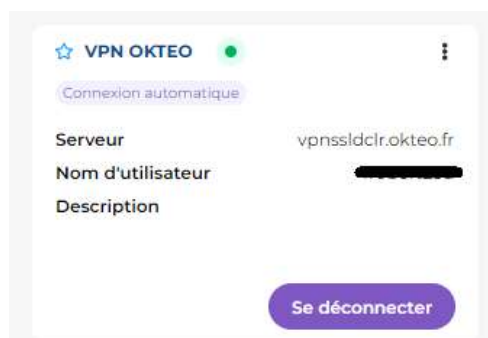


Cliquer sur « **Se connecter** »



Lors de la première connexion vous pouvez avoir ce message

Cliquer sur « **Faire confiance et se connecter** »



Vous êtes connecté.



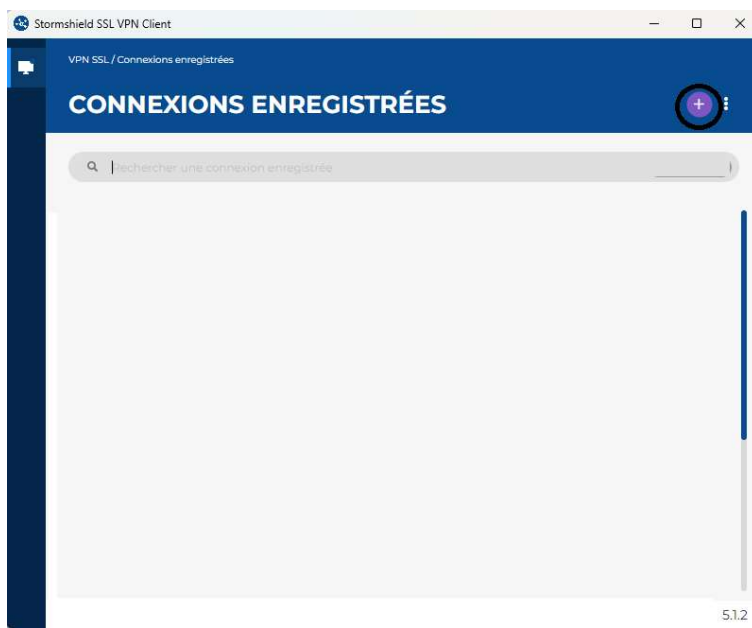
Une fois connecté le client icône du client se met en vert

Vous pouvez maintenant accéder à vos partages réseau.

6. CONFIGURATION D'UNE NOUVELLE CONNEXION AU VPN SSL STORMSHIELD

Le client se met automatiquement en bas à droite de votre bureau windows.

Double Cliquer dessus



Cliquer sur « + »



Dans le cas d'une nouvelle installation cas

Adresse du Firewall : **vpnssldclr.okteo.fr**

Nom Utilisateur: login fourni

Mot de passe : mot de passe fourni

+ Ajouter une nouvelle connexion

Mode Stormshield

Import de fichier OVPN

Nom *

VPN OKTEO

Serveur *

vpnssldclr.okteo.fr

Port *

443

Description

Authentification


☐ Se connecter avec l'authentification unique

Nom d'utilisateur

Mot de passe

☐ Utiliser un code OTP

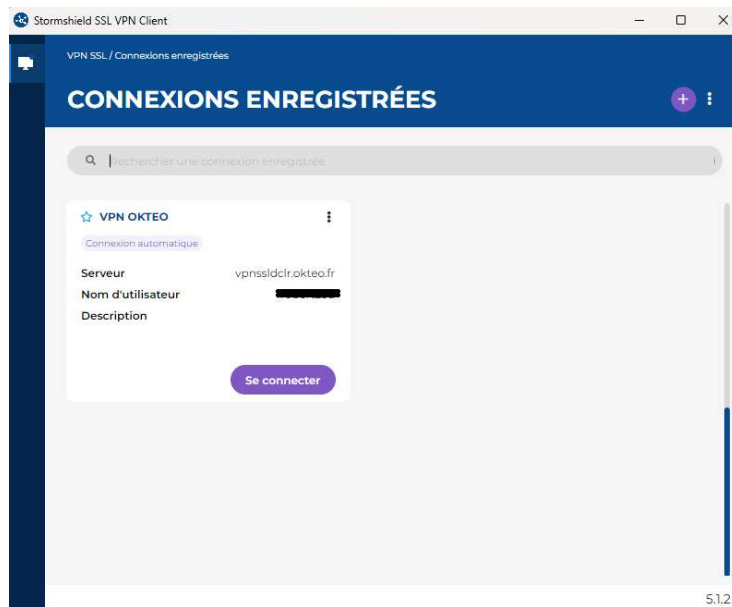
Options de connexion

☐ Se connecter automatiquement 

Annuler

Ajouter

Puis « **Ajouter** »



Cliquer sur « **Se connecter** »



⚠ Risque probable de sécurité

Le certificat présenté par le serveur ne permet pas de confirmer que la connexion est sûre. Si vous vous connectez, il sera ajouté à une liste de confiance.

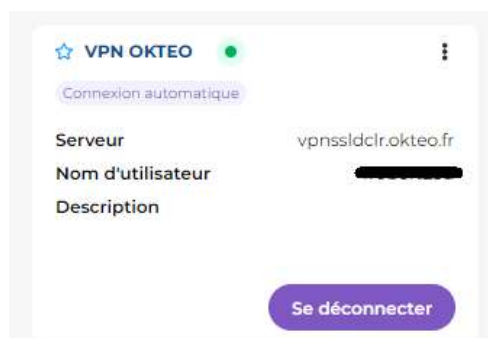
Avancé...

Annuler la connexion

Faire confiance et se connecter

Lors de la première connexion vous pouvez avoir ce message

Cliquer sur « **Faire confiance et se connecter** »



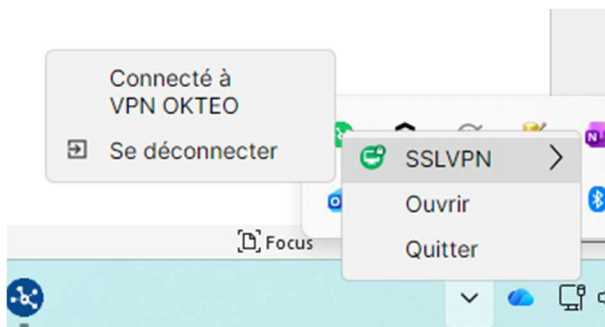
Vous êtes connecté.



Une fois connecté le client icône du client se met en vert
Vous pouvez maintenant accéder à vos partages réseau.

7. DECONNEXION DU CLIENT VPN SSL

Sur l'icône verte en bas à droite de votre bureau, cliquer droit, aller dans SSLVPN puis
« Se déconnecter »



L'icône sera de nouveau bleue et vous serez déconnecté.

8. DEPANNAGE

Si vous rencontrez par la suite des difficultés à vous connecter au VPN il y a deux choses à vérifier avant de contacter l'assistance

Que vous utilisez le bon identifiant en vous connectant ici :

<https://vpnssldclr.okteo.fr/auth>.

Si un message d'avertissement est affiché ne pas en tenir compte et cliquer sur continuer ou poursuivre

La réinstallation peut perturber le fonctionnement des clients VPN comme OPENVPN, watchguard.

Il vous faudra probablement réinstaller les autres clients VPNs